

WELLNESS**Lab**
by Convergence

LE BAROMÈTRE

UXPLORER



CONVERGENCE
dessinons vos expériences

POURQUOI CE BAROMÈTRE ?

Dénicheur de tendances, le Wellness Lab garde un œil (le plus souvent les deux) sur l'actu de la vie au bureau. Via notre mag UXplorer, notre blog et notre chaîne Youtube, nous nous intéressons à tout ce qui peut mettre le quotidien de l'utilisateur en mouvement !

Et puis un jour, nous nous sommes dit : et si nous allions plus loin ?

Et si nous enquêtions sur les attentes d'aujourd'hui directement auprès des principaux intéressés, les occupants, afin d'imaginer les services qui leur seront proposés demain ?

C'est désormais chose faite.

Pour ce premier numéro, nous vous offrons un tour d'horizon sur l'un des services les plus appréciables dans un immeuble : les solutions de restauration, qui ne cessent d'évoluer au fil des tendances voire parfois selon les actualités.

Feuilletez, cliquez, écoutez, regardez, bref...
atablez-vous et dégustez !

Cyril Dugué
Fondateur du Wellness Lab by Convergence

SOMMAIRE

LE PROFIL DU RÉPONDANT	4
LE RECAP' DES TENDANCES AU CONFORT DES DAMES... ET DES MESSIEURS !	6
ORGANISATION : COMMENT ÇA SE PASSE LE MIDI ?	10
MENU : QU'EST-CE QU'ON MANGE ?	18
EXPÉRIENCES : À VOTRE SERVICE !	26
DESIGN : REGARDEZ COMME C'EST BEAU !	32
CONCLUSION	36



LE PROFIL TYPE DU RÉPONDANT



Notre étude a été réalisée auprès de

4 528 OCCUPANTS

dans plusieurs immeubles de bureaux en Ile-de-France.

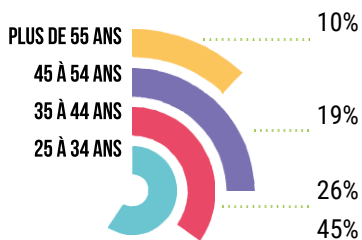
GENRE

43%
d'hommes

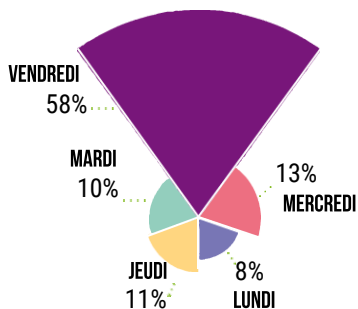


57%
de femmes

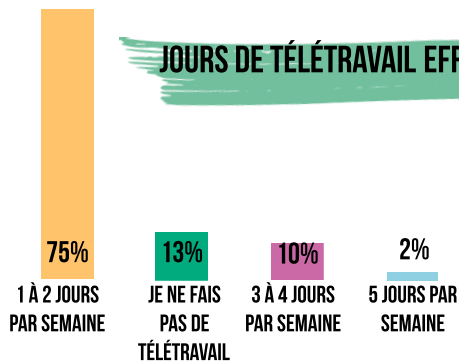
ÂGE



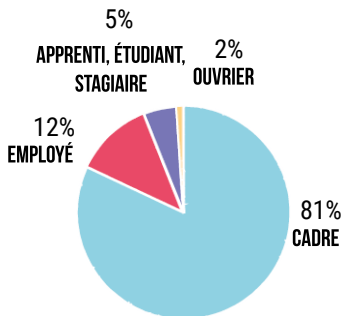
JOURS DE TÉLÉTRAVAIL PRÉFÉRÉS



JOURS DE TÉLÉTRAVAIL EFFECTUÉS



CSP



MODES DE DÉPLACEMENT



LE RÉCAP' DES TENDANCES

AU CONFORT DES DAMES... ET DES MESSIEURS !

Sur fond de Grande Démission et de tensions de recrutement, le contexte a boosté la créativité des entreprises pour faire revenir leurs collaborateurs au bureau et dans les meilleures dispositions.

En effet le 100% télétravail montre rapidement ses limites en termes de vie sociale, de creusement des inégalités, d'impact sur la santé, de difficultés à manager. Côté entreprise comme côté salarié, on note une vraie volonté de rendre les bureaux plus attirants et confortables !

DES ESPACES MODULABLES MULTI-USAGES

La multiplication des réunions en visioconférence implique de pouvoir s'isoler, seul ou à plusieurs, dans de plus nombreuses (et plus petites) salles de réunion bien équipées, ou dans des bulles acoustiques. Le travail d'équipe ne doit pas être laissé de côté bien sûr, le rôle du bureau s'étant recentré autour du collaboratif, avec un archipel d'espaces innovants : espaces workshops, pitch, créativité, socialisation, visio, parcours client, quiet room... Si les moments passés ensemble au siège sont plus espacés, ils doivent être plus impactants.

DES SERVICES ATTENDUS POUR LE BIEN-ÊTRE



55%

Des services autour de la santé mentale et bien-être

54%

Des salariés français déclarent vouloir des activités sportives

65%

Des offres de restauration appétissantes

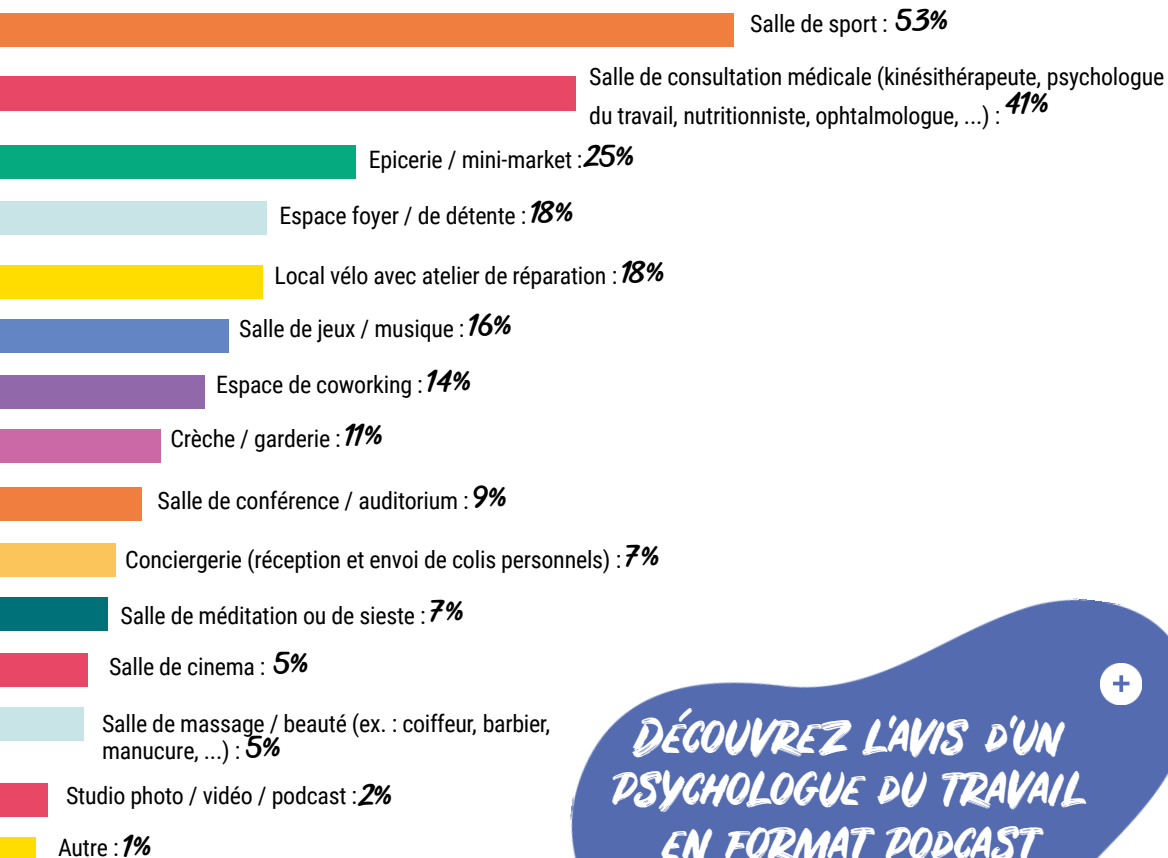
Les entreprises ont tout à gagner à mettre en place des solutions qui favorisent l'équilibre des salariés, en les aidant par exemple à gagner du temps et à libérer leur charge mentale : livraison de drive directement dans leur coffre sur le parking d'entreprise, services de réparation de vélo au bureau, casier pour réceptionner leurs colis dans le hall de l'entreprise...

Rendez-vous sur notre site ([par ici](#)) pour découvrir des entreprises qui ont des solutions dans tous ces domaines !



AVANT NOTRE FOCUS RESTAURATION, EXPLORONS LES ATTENTES EN MATIÈRE DE SERVICES SUR LE LIEU DE TRAVAIL

NOUS AVONS DEMANDÉ AUX OCCUPANTS DE QUELS SERVICES ILS SOUHAITAIENT BÉNÉFICIER SUR LEUR LIEU DE TRAVAIL (PLUSIEURS CHOIX POSSIBLES).

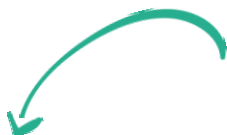


DÉCOUVREZ L'AVIS D'UN
PSYCHOLOGUE DU TRAVAIL
EN FORMAT PODCAST

Nous avons interrogé **Alexis Anciaux** sur ces chiffres.

Asset Management Director chez Union Investment Real Estate France, il nous explique comment ces attentes se traduisent dans les faits dans les immeubles de bureaux.

Il partage notamment son expérience sur le Centre d'Affaires **Paris Victoire**, un immeuble où l'hospitality est au coeur de la Qualité de Vie au Travail.



“
C'est assez surprenant pour moi de voir l'espace médical comme très demandé. Pourtant si dur à mettre en place (présence partielle, téléconsultation...), c'est un vrai sujet à creuser pour l'avenir du bureau et des services. J'y crois, surtout à Paris avec la difficulté d'avoir un rendez-vous !
”



**VOIR EN
VIDÉO !**

ORGANISATION

COMMENT ÇA SE PASSE LE MIDI ?

Les yeux se tournent vers la montre, le ventre crie famine...

Il y a des signes qui ne trompent pas : c'est l'heure de la pause déj' !

Si ce rendez-vous s'impose à tous quels que soient les postes et les profils, chacun a ses petits rituels pour l'organiser en fonction de ses préférences, de ses affinités et de ses moyens.

Alors, comment ça se passe le midi ?

VOYONS LES RÉSULTATS !





LORSQUE VOUS NE DÉJEUNEZ PAS SUR L'ESPACE, QUELLE EST VOTRE HABITUDE POUR LE DÉJEUNER ?



Vous déjeunez à l'extérieur dans une enseigne de restauration rapide ou une boulangerie

Vous déjeunez à l'extérieur dans un restaurant

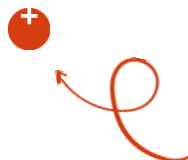
Vous apportez votre déjeuner de chez vous

Vous vous faites livrer au bureau

Vous achetez de la nourriture au supermarché

Autre
(Toujours au RIE ou en télétravail)

DES CHIFFRES SUR
LE LIBRE-SERVICE !



27%

26%

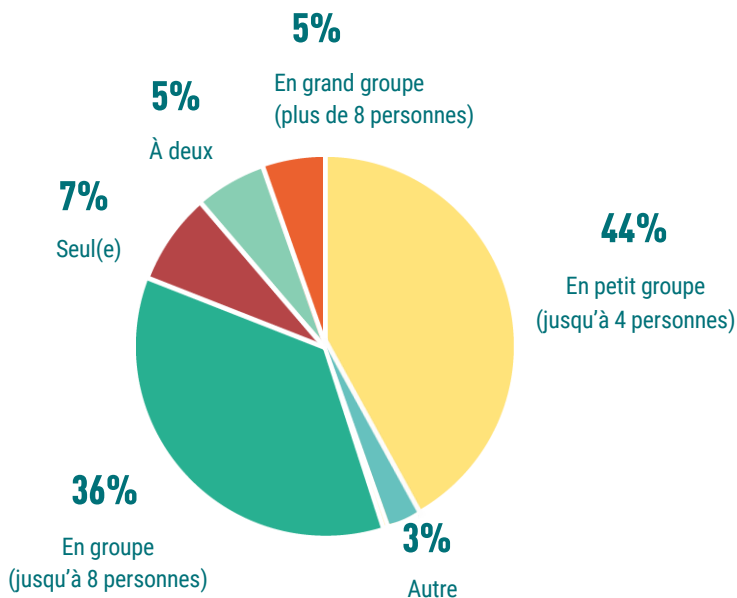
19%

8%

7%

13%

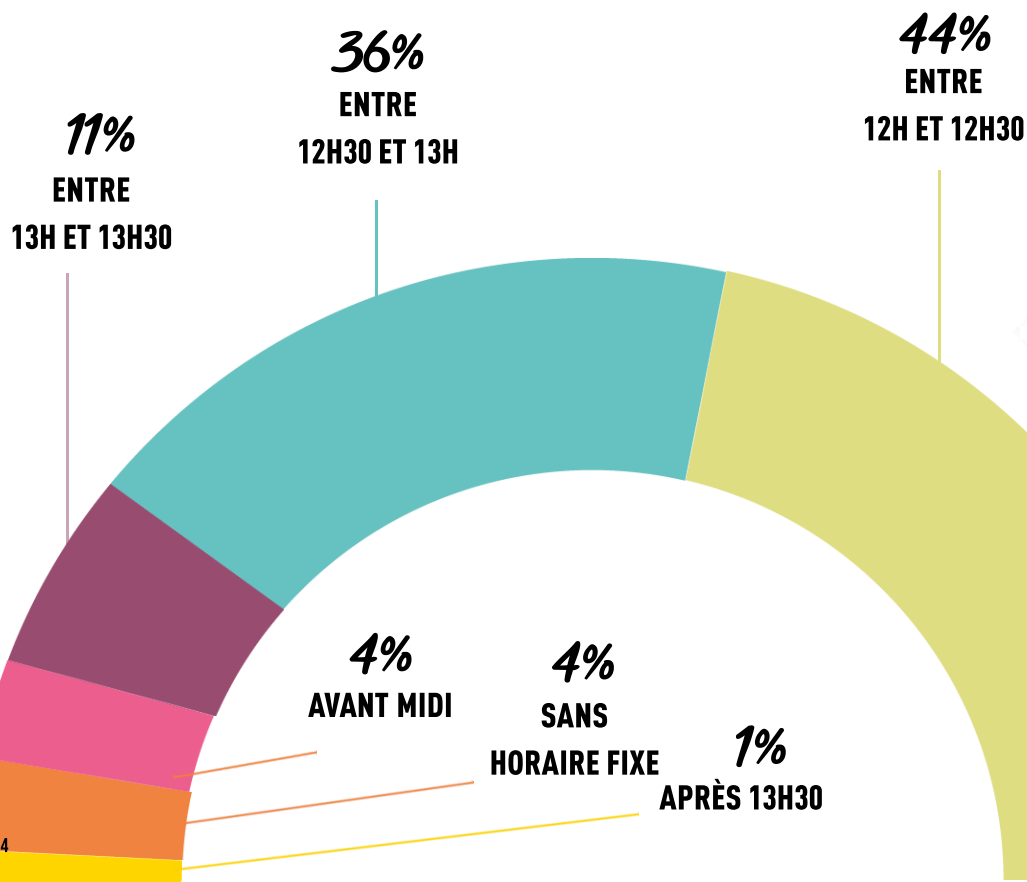
VOUS DÉJEUNEZ LE PLUS SOUVENT :



NOUS AVONS INTERROGÉ ALSTOM SUR
LES HABITUDES DES SALARIÉS POUR
LEUR PAUSE DÉJ' !



À QUELLE HEURE DÉJEUNEZ-VOUS LE PLUS SOUVENT ?



**EN MOYENNE, COMBIEN DE
TEMPS CONSACREZ-VOUS
AU REPAS DU MIDI ?**



**ÊTRE À TABLE C'EST LA VIE...
SOCIALE !**



41%

Entre 30 et 45 minutes

33%

Entre 45 minutes et 1h

17%

Entre 15 et 30 minutes

8%

Entre 1h et 1h30

1%

Moins de 15 minutes